



### Lectures dominicales

Ex 19, 2-6a

Ps 99

Rm 5, 6-11

Mt 9, 36-10, 8

Le mois de juin est dédié  
au Sacré-Cœur

« Jésus appela ses douze disciples et les envoya en mission » (Mt 9, 36 – 10, 8)

### **La limite, le cœur, la grandeur de l'être humain**

Notre rapport à la vie semble aujourd'hui en crise. Tout ce qui apparaît comme une "limite" – incapacité, maladie, vieillesse, souffrance, vulnérabilité – tend à être perçu avant tout comme un défaut à corriger, plutôt qu'un espace où l'humain mûrit et s'ouvre à la relation. Or, nous devons nous rappeler que l'humain ne s'épanouit pas *malgré* la limite, mais souvent à *travers* la limite. Si, d'une part, il est de notre devoir d'essayer d'éliminer la souffrance qui marque la vie humaine, d'autre part, il est sage de reconnaître notre finitude constitutive, sachant que « l'expérience religieuse, et en particulier la foi chrétienne, proposent d'habiter, sans simplifications, cette ambivalence entre la grandeur et la limite de l'humain, en la lisant à la lumière de la relation originelle et fondatrice avec Dieu ».

C'est précisément dans notre nature limitée que trouvent leur place la compassion, la sincère préoccupation face aux besoins des autres, la générosité qui surprend même au milieu des ténèbres et de l'échec, l'expérience spirituelle et l'adoration de Dieu. Nous le constatons dans de nombreux moments où la limite se fait concrète dans notre vie, lorsque nous essuyons un refus, lorsque nous souffrons de la maladie ou de la mort d'un être cher, lorsque nous faisons l'expérience de l'incapacité ou de l'échec. Mystérieusement, c'est précisément dans ces moments-là que nous pouvons trouver une sagesse nouvelle, toucher de nos mains l'affection des gens et expérimenter la présence du Seigneur.

**Pape León XIV, Magnifique Humanité, Nouvelle encyclique**



# Vie de notre Unité Pastorale

## Eveil à la foi + 3-4P



Le samedi 20 juin à 10h, une rencontre d'ÉVEIL À LA FOI aura lieu à Saint-Étienne, destinée aux enfants de 0 à 6 ans, jusqu'à la 2P, ainsi qu'à leurs parents, frères et sœurs. Cette année, nous vous proposons un parcours thématique sur la prière intitulé « *Je t'en prie, Dialoguer avec Dieu* » 🙏. Nous viserons à explorer le temps de prière avec les enfants, à le vivre pleinement et à créer des chemins pour répondre aux besoins pratiques des enfants et des familles : \* *Comment prier ?* \* *Comment prier avec nos enfants ?* \* *Comment prier ensemble en famille ?* Nous tenons à exprimer nos chaleureux remerciements à Fanny Burki qui animera ces rencontres.

Les enfants à partir de 3P sont invités à rejoindre la catéchèse familiale, dont les dates coïncident avec celles d'Éveil à la foi. Pour plus d'informations, n'hésitez pas à contacter : Malgorzata Dziegielewska (Gosia) au 079.520.06.73 ou à l'adresse [malgorzata.dziegielewska@cath-vd.ch](mailto:malgorzata.dziegielewska@cath-vd.ch).

## Shopping Gratuit Epalinges



Afin d'être une bénédiction pour les femmes d'Epalinges, une petite équipe de femmes de Lausanne-Nord (Myriam, Delphine et Grâce), avec l'aide importante de Sara et du Little Color Studio, organise un **Shopping 100% gratuit pour les femmes d'Epalinges le 21 juin de 15h à 17h30** au Centre Œcuménique des Croisettes.

Nous y invitons toutes les femmes d'Epalinges à prendre soin d'elles en profitant d'un agréable moment de shopping 100% féminin et sans frais, avec des femmes de leur quartier/commune grâce à notre boutique éphémère de pièces vide dressing uniques ! **ATTENTION : INSCRIPTION DEMANDÉE** via le lien ou le QR code : <https://forms.gle/Ybkwp8XMSrE1FKF67>



## Portes ouvertes en catéchèse !



Nous souhaitons renforcer notre équipe de catéchistes, et proposons aux personnes désirant approfondir leur foi une immersion au cœur de la catéchèse afin de découvrir la mission de catéchiste, et d'aide-catéchiste.

Pour obtenir des renseignements, et sans engagement, n'hésitez pas à contacter Cécile Girod au bureau de la catéchèse ([cecile.girod@cath-vd.ch](mailto:cecile.girod@cath-vd.ch))

## Assemblée générale de St-Nicolas de Flüe



L'assemblée générale annuelle de la paroisse de St-Nicolas de Flüe aura lieu le dimanche 28 juin directement après la messe de 9h30, à la salle St-Charbel. Un rapport des événements de l'année passée sera lu par les Présidents de paroisse et de pastorale. Les comptes seront aussi commentés. Paroissiennes et paroissiens concernés sont attendus nombreux à cette assemblée. Si vous avez des Divers, vous pouvez les communiquer au Président de paroisse, M. Jean Léauté ou au Secrétariat qui transmettra.

## Camp Connexus 5 au 9 août 🐱🐼



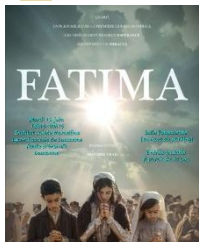
5 jours inoubliables à Pensier pour les 10 à 18 ans : temps fun, amitié, témoignages, topo inspirants et prière pour t'enraciner en Dieu et grandir comme disciple du Christ, bloque les dates et remplis le **formulaire d'inscription ici** : <https://forms.gle/hwWdrchHbxGAoVPiv9> ou via QR code - **infos** : [matthias.rambaud@cath-vd.ch](mailto:matthias.rambaud@cath-vd.ch)


# En dehors de notre Unité Pastorale

## Concert de Jean-Claude Gianadda

Le compositeur de chants bien connus en Eglise, comme *Trouver dans ma vie ta présence*, *Chercher avec toi Marie*, *Tiens ma lampe allumée*, donnera un concert à la paroisse du Sacré-Cœur à Lausanne, le mardi 16 juin à 20h. Entrée libre et gratuite.

## Ciné-rencontre ISM : Découvrez l'histoire bouleversante de "Fatima" !



Plongez au cœur d'une histoire vraie captivante et lumineuse qui a marqué l'Histoire. Rejoignez-nous le **mardi 16 juin à 18h15** à la Salle Polyvalente de l'Institut Sainte Marcelline (Lycée français, Route d'Oron 47, Lausanne) pour la projection gratuite de ce film inspirant, accessible dès 10 ans. Venez partager un moment d'émotion et d'espérance en famille ou entre amis ! **Entrée libre, nous vous attendons nombreux, c'est à 2 pas de Saint-Étienne !** 

## Départs et nomination dans notre UP

Je souhaite vous partager quelques nouvelles concernant notre Unité Pastorale.

L'abbé Joseph DEMIERRE prendra définitivement sa retraite au mois de juillet. Après de nombreuses années de service généreux, il pourra ainsi bénéficier d'un temps de repos bien mérité. Il sera d'ailleurs en vacances durant les mois de juillet et d'août.

De son côté, l'abbé Régis KABANDA, qui exerçait un ministère à 40 % chez nous, a été nommé à 100 % dans l'Unité pastorale de l'Orient, à Lutry.

Nous accueillerons quant à nous l'abbé Flavio GRITTI, qui rejoindra notre Unité Pastorale avec une nomination à 80 %. Il est actuellement dans l'Unité Pastorale de l'Orient à Lausanne.

Le dimanche 27 septembre 2026, en la fête de Saint Nicolas de Flüe, sera l'occasion de vivre un beau moment fraternel : nous remercierons les abbés Joseph et Régis pour leur présence et leur engagement parmi nous, tout en réservant un accueil chaleureux à l'abbé Flavio Gritti.

Abbé Pontien, curé modérateur

## Cette semaine

St-Etienne			St-Nicolas de Flüe		
<b>Agenda</b>					
Ma 16	14h	Evangile à la maison	Ma 16	8h30	Prière œcuménique au Temple de Belmont
Di 21	12h	Apéritif paroissial			
<b>Baptême (s)</b>					
					LICHEVA DE SOUSA Léa
<b>A rejoint la lumière du Seigneur</b>					
		Jasna KARAMATA			
<b>Quête</b>					
Pour la paroisse					

# Nous contacter



Bureau de la catéchèse pour l'Unité pastorale  
Cécile Girod et Corine Jollien  
Rte d'Oron 10-12, 1010 Lausanne  
Tél. 021.653.69.82  
[cecile.girod@cath-vd.ch](mailto:cecile.girod@cath-vd.ch)

## Paroisse St-Etienne

Rte d'Oron 10  
1010 Lausanne  
Tél. 021.652.40.69



[www.saint-etienne.ch](http://www.saint-etienne.ch)

[www.cath-vd.ch/paroisses/lausanne-st-etienne/contact@saint-etienne.ch](http://www.cath-vd.ch/paroisses/lausanne-st-etienne/contact@saint-etienne.ch)

Ouvert du lundi au vendredi de 8h à 12h  
IBAN : CH48 0900 0000 1001 3102 4  
ou par TWINT avec QR code

## Twint St-Etienne



## Twint St-Nicolas



## Paroisse St-Nicolas de Flüe

Av. de Chailly 38  
1012 Lausanne  
Tél. 021.652.37.32



[www.cath-vd.ch/paroisses/lausanne-st-nicolas/paroisse.lausanne.st-nicolas@cath-vd.ch](http://www.cath-vd.ch/paroisses/lausanne-st-nicolas/paroisse.lausanne.st-nicolas@cath-vd.ch)

Ouvert du MARDI au vendredi de 8h à 12h  
IBAN : CH36 0026 0260 1103 5601 K  
ou par TWINT avec QR code

## Messes et horaires

**À St-Etienne** : Confessions à 9h30 mardi /  
Chapelet à 8h30 du mardi au jeudi /  
Chapelet de la Divine Miséricorde après  
la messe du mardi au jeudi (après le  
chemin de croix vendredi) / Adoration de  
8h à 9h vendredi / Chemin de croix à  
9h30 vendredi / Café après la messe les  
mardis et vendredis

**À St-Nicolas** : Confessions à 18h30 mardi /  
Adoration de 17h30 à 18h jeudi / Liturgie  
pour les enfants à la messe du dimanche /  
Café après la messe de 9h30 le dimanche

Horaire des messes	St-Etienne	St-Nicolas
Samedi 13 juin <i>Cœur immaculé de la Bse Vierge Marie St-Antoine de Padoue, prêtre et docteur de l'Eglise</i>	18h	16h45 Messe Connexus
Dimanche 14 juin <i>11<sup>ème</sup> DIMANCHE DU TEMPS ORDINAIRE</i>	8h45 (polonais) 11h 18h (polonais)	9h30 11h30 (portugais)
Lundi 15 juin		
Mardi 16 juin	9h	18h (à la chapelle)
Mercredi 17 juin	9h 19h (polonais)	
Jeudi 18 juin	9h	18h (à la chapelle)
Vendredi 19 juin	9h	
Samedi 20 juin	18h	
Dimanche 21 juin <i>12<sup>ème</sup> DIMANCHE DU TEMPS ORDINAIRE Journée du réfugié</i>	8h45 (polonais) 11h 18h (polonais)	9h30 11h30 (portugais)