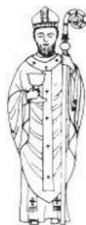




Unité pastorale
Notre-Dame Lausanne



PAROISSE SAINT-AMÉDÉE

Lausanne (Bellevaux) – Montheron –
Le Mont - Cugy – Morrens – Bretigny –
Froideville

Route du Pavement 97 – 1018 Lausanne

Tél : 021 647 22 32 – CCP 10-5167-4

paroisse.lausanne.st-amedee@cath-vd.ch

www.cath-vd.ch



Abbé Godfroy Kouegan, curé

godfroy.kouegan@cath-vd.ch

Tél : 077 817 59 06

SECRETARIAT: S. Baldisserotto

Lu 14h-16h30, ma jeu, ven. 8h30-12h, tél de 8h30 à 11h00

ACTIVITÉS ET GROUPES PAROISSIAUX

2026 – 2027



Chers paroissiens, chers amis,

En m'appuyant sur ce que mes prédécesseurs ont réalisé, je voudrais, à travers cette brochure, vous offrir le visage de notre paroisse : les divers groupes qui la composent, qui y travaillent, l'animent, pour un mieux vivre ensemble communautaire.

« La paroisse Saint-Amédée est une grande famille. Elle vit grâce aux dons, charismes, talents, engagements et à la générosité de chacun et chacune de ses membres et de ses amis.

Vous qui faites partie de cette grande famille, soyez-en les membres actifs et transparents dans vos relations les uns avec les autres, prenez soin les uns des autres, encouragez-vous mutuellement, utilisez les dons matériels et spirituels que Dieu vous a donnés pour construire cette communauté paroissiale autant que possible ».

Antoine de Saint-Exupéry ne disait-il pas « Si tu diffères de moi, loin de me léser, tu m'enrichis ». Apportons donc nos différences pour travailler ensemble à l'unité, à la cohésion selon le désir du Christ : « Qu'ils soient Un... » St Jn 17 Soyons une communauté qui se construit dans la prière, la générosité et le don de nous-même pour la cause du Christ. Celui qui sait s'agenouiller devant Dieu devient capable de tenir face à n'importe quelle situation.

Abbé Godfroy Kouegan, curé



Prière pour la mission

Dieu notre Père, pour sauver l'humanité, tu as envoyé ton fils ; il nous a fait connaître ton nom et révélé ton amour et ta miséricorde à l'égard de tous.

(...) nous te prions pour tous les baptisés. Que chacun ouvre davantage son cœur à l'appel que le Christ Jésus lui adresse comme jadis à ses disciples : « Va, je t'envoie ! » Que ton esprit d'amour nous aide tous à devenir ces vrais « disciples missionnaires » que tu attends, joyeux de proclamer l'Évangile avec assurance et générosité. Amen !

Extrait de la prière pour la semaine missionnaire mondiale 2015, Diocèse de Rennes

Table des matières

1.	Conseil de Paroisse	6
2.	Conseil de communauté.....	7
3.	Comité catholique de Cugy, Froideville et environs	8
4.	Association du centre œcuménique de Cugy - ACOC.....	9
5.	Association du centre œcuménique de Froideville – ACOF	10
6.	Action « Muger Congo » Comité catholique de Cugy – Froideville et environs	11
7.	Préparation au baptême.....	12
8.	Préparation au mariage	13
9.	Écoute et soutien personnel	14
10.	Groupe de prière œcuménique de Cugy - Communauté du Chemin Neuf.....	15
11.	Groupes de catéchisme	16
12.	Éveil à la foi.....	17
13.	Catéchuménat des adultes	18
14.	Groupe des servants de messe, à Bellevaux.....	19
15.	Groupe des lecteurs et lectrices, Bellevaux	20
16.	Groupe lecteurs, lectrices et sacristains, Cugy & Froideville.....	21
17.	Groupe d'entraide aux personnes en difficultés et groupe du café communautaire.....	22
18.	Équipe d'animation des messes des familles à Bellevaux, Cugy et Froideville	23
19.	Vie montante – mouvement chrétiens des retraités	24
20.	Groupe des ministres extraordinaires de la sainte Communion..	25
21.	Comité de la kermesse de Bellevaux	26

22.	Communauté des Sœurs missionnaires de la charité (Mère Teresa) – Groupe de prière d’adoration du Saint Sacrement	27
23.	Groupe du Chapelet à Bellevaux	28
24.	La cabane St-Amédée au Bois Notre-Dame	29
25.	Groupe d’accueil des pèlerins	30

1. Conseil de Paroisse



Activités

Le Conseil de paroisse est composé de plusieurs membres et gère les affaires de la Paroisse catholique Saint-Amédée. Il la représente du point de vue de droit civil et dans le cadre des entités auxquelles il participe.

Le Conseil de paroisse administre ses biens et en rend compte chaque année lors de l'Assemblée générale de la paroisse. Il procure les moyens nécessaires à l'activité de la pastorale.

Lieu : Paroisse Saint-Amédée

Fréquence : Le Conseil de paroisse se réunit environ une fois par mois



Vous désirez des renseignements ou avez un projet à proposer ? Vous pouvez vous adresser à :

Contact : Bernard Debély
Tél : 079 871 29 56

2. Conseil de communauté



Activités

Le Conseil de communauté s'occupe de la pastorale de la Paroisse. Il soutient les différents groupes actifs et engagés, il propose des actions ou projets particuliers, des célébrations et veillées particulières. Il travaille en lien avec le prêtre de la Paroisse, ainsi qu'avec le Conseil de Paroisse.

Lieu : Paroisse Saint-Amédée

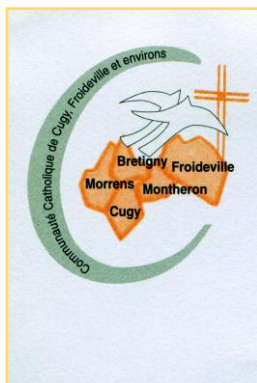
Fréquence : Le Conseil de communauté se réunit environ une fois par mois



Vous désirez des renseignements ou avez un projet à proposer ? Vous souhaitez rejoindre le Conseil de communauté ? Vous pouvez vous adresser à :

Contact : Catherine Balmer
Tel : 079 299 58 19

3. Comité catholique de Cugy, Froideville et environs



Activités

Les catholiques de Bretigny, Cugy, Froideville et Morrens ont la possibilité de célébrer leur foi dans 2 centres œcuméniques, construits dans le milieu des années 80 pour leur permettre de constituer une communauté de proximité. Les pionniers de cette démarche ont souhaité ainsi favoriser l'intégration des nouveaux habitants dans la vie des villages. La communauté catholique de Cugy-Froideville et environs fait maintenant partie de la paroisse de Saint-Amédée mais gère sa propre structure, encourageant les initiatives locales et soutenant des œuvres de bienfaisance ici et dans les pays émergents.

Lieu : Cugy ou Froideville

Fréquence : Conformément à ses statuts, un comité et une assemblée générale se réunissent 1 à 2 fois par année.



Vous désirez des renseignements ou avez un projet à proposer ? Vous pouvez vous adresser à :

Contact : Nicole Sekarski
Tél 079 556 45 89

4. Association du centre œcuménique de Cugy - ACOC



Activités

L'association a pour but d'assurer l'exploitation et l'animation du centre œcuménique.

Le Centre est exploité et géré par la Commune qui le met à disposition de la population de Cugy et environs, avec priorité aux activités des paroisses catholique de Saint-Amédée et protestante du Haut-Talent, ainsi que des sociétés et groupements affiliés aux dites paroisses.

Lieu : Centre œcuménique de Cugy

Fréquence : Les membres du comité se réunissent quelques fois par année.



Vous désirez des renseignements ou avez un projet à proposer ? Vous pouvez vous adresser à :

Contact : Louis Baldisserotto
Tél : 078 909 99 00

5. Association du centre œcuménique de Froideville – ACOF



Activités

L'association a pour but d'assurer l'animation du centre œcuménique.

Elle s'occupe en particulier du repas des aînés, du Brunch annuel, des fenêtres de l'Avent, de la fête de l'été et de divers concerts.

Le Centre est exploité et géré par la Commune qui le met à disposition de la population de Froideville et environs, avec priorité aux activités des paroisses catholique de Saint-Amédée et protestante du Haut-Talent, ainsi que des sociétés et groupements affiliés aux dites paroisses.

Lieu : Centre œcuménique de Froideville

Fréquence : Les membres du comité se réunissent quelques fois par année.



Vous désirez des renseignements ou avez un projet à proposer ? Vous pouvez vous adresser à :

Contact : Nicole Sekarski ou Ariane Ducommun
Tél : 079 556 45 89 ou 079 789 55 04

6. Action « Muger Congo » Comité catholique de Cugy – Froideville et environs



Activités

Le dispensaire de Muger est soutenu depuis plus de 25 ans par l'Action Muger, financée par le comité catholique de Cugy – Froideville et environs. L'Action Muger basée en Suisse, menée par Christian et Marjorie Revaz de Froideville, apporte annuellement une aide financière et matérielle substantielle au centre. L'aide matérielle est constituée pour l'essentiel par du matériel paramédical de qualité hospitalière, ainsi que tout matériel pouvant être utile dans un dispensaire – blouses médicales, sabots médicaux, traitement de l'eau potable, ainsi que du matériel scolaire à l'attention des enfants scolarisés.



Vous désirez des renseignements ou soutenir « Action Muger Congo » ? Vous pouvez vous adresser à :

Contact : Christian et Marjorie Revaz
Tél 021 881 45 79
christian.revaz@bluewin.ch

7. Préparation au baptême



Activités

Vous venez d'accueillir un nouveau-né dans votre couple, dans votre famille. Nous nous réjouissons avec vous de cette naissance. Désirez-vous lui offrir un beau cadeau ? Nous vous proposons le sacrement de baptême. C'est une grâce donnée par Dieu pour éveiller la dimension spirituelle de votre enfant, sa relation avec un Dieu d'amour.

Pour vous mettre en route, contactez le secrétariat de la paroisse Saint-Amédée. La préparation au baptême comporte une rencontre à domicile, deux soirées (de 19h30 à 21h15) en groupe avec d'autres parents, une rencontre avec le prêtre célébrant.

Pour toute information supplémentaire, vous pouvez aussi contacter Malgorzata Dziegielewska (Gosia), animatrice pastorale Tél. 079 520 06 73

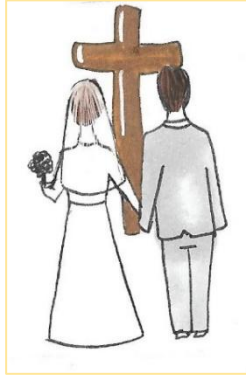
Lieu : paroisses Saint-Amédée et Saint-Etienne



Vous désirez des renseignements ? Vous désirez faire baptiser votre enfant ? Vous pouvez vous adresser à :

Contact : Secrétariat de la paroisse St-Amédée
021 647 22 32

8. Préparation au mariage



Bonheur de Dieu, bonheur du couple !

La préparation au mariage consiste à répondre aux questions essentielles, tant humaines que spirituelles, de la vie en couple, en prenant appui sur la parole biblique.

Le mariage n'est pas une suite de problèmes à traverser, c'est toujours un chemin de bonheur, même s'il y a des combats à soutenir, car l'amour se renforce de tout ce qui se vit.

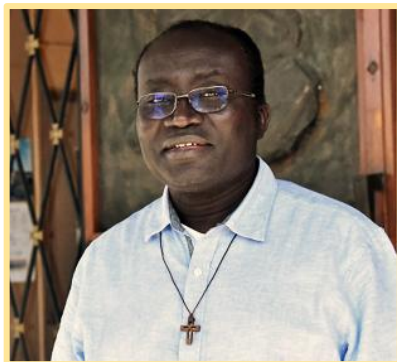
Lieu : paroisse Saint-Amédée



Vous désirez des renseignements ? Vous désirez vous marier ? Vous pouvez vous adresser à :

Contact : abbé Godfroy Kouegan, curé
077 817 59 06

9. Écoute et soutien personnel



Conscient du rude et difficile chemin de beaucoup de personnes aujourd'hui, le prêtre connaît les souffrances physiques et morales, parfois presque insupportables, endurées par une grande portion de la société. Le prêtre écoute et soutient ceux qui souffrent et les réconforte.

Lieu : paroisse Saint-Amédée ou à votre domicile



Vous désirez des renseignements ou rencontrer le prêtre ? Vous pouvez vous adresser à :

Contact : abbé Godfroy Kouegan, curé
077 817 59 06

10. Groupe de prière œcuménique de Cugy - Communauté du Chemin Neuf



Activités

Se retrouver régulièrement pour vivre une assemblée de prière, de louange et d'écoute de la Parole de Dieu.

L'Église, la Communauté chrétienne est née il y a deux mille ans de la prière partagée des tout premiers chrétiens, disciples de Jésus. Comme alors, cette expérience se renouvelle !! La Communauté du Chemin Neuf est née du désir des membres d'un groupe de prière qui se réunissait dans les années 1970, au 49 Montée du Chemin Neuf, à Lyon. L'expérience fondatrice de la prière communautaire vous est proposée par des membres de la Communauté et de la Communion du Chemin Neuf.

Lieu : Centre œcuménique de Cugy

Fréquence : les jeudis soir, de 20h15 à 21h30,
deux fois par mois



Vous désirez des renseignements ou rejoindre le groupe de prière ? Vous pouvez vous adresser à :

Contact : Jacques Michel
Tél : 079 689 48 05

ou <https://www.chemin-neuf.ch/evenement/groupe-de-priere-suisse-romande/>

11. Groupes de catéchisme



Activités

« Aider les enfants, les jeunes, les adultes à connaître et à aimer toujours plus le Seigneur c'est l'une des plus belles aventures éducatives, on construit l'Église ! » Pape François

Dans cet esprit, la paroisse Saint-Amédée propose différents parcours de catéchèse pour chaque étape de la vie, ceci grâce au soutien des catéchistes bénévoles, des agents pastoraux et de la participation des prêtres. La catéchèse offre également la préparation aux sacrements du Pardon, de l'Eucharistie, de la Confirmation, ainsi que du Baptême pour les enfants en âge de scolarité. Les familles sont invitées à rejoindre la communauté et célébrer les grandes fêtes du calendrier liturgique, des Temps Forts et les messes des familles d'un façon spécialement conçue pour elles. Les jeunes confirmés se retrouvent une fois par mois pour partager leur foi.

Lieu : Paroisse Saint-Amédée, Centre œcuménique de Cugy

Fréquence : une fois par mois à une fois par semaine, selon les groupes et les années.



Vous désirez des renseignements ou inscrire votre enfant au catéchisme ? Vous pouvez vous adresser à :

Contact : Carmen Monjaras, tél : 079 194 42 96 (3 à 6P)
carmen.monjaras@cath-vd.ch
Elena Roubaty, tél : 079 837 88 90 (7P à 11S)
elena.roubaty@cath-vd.ch

12. Éveil à la foi



Activités

Vous avez des enfants, des petits-enfants, des neveux, nièces, vous souhaitez découvrir et partager avec eux la foi chrétienne, vous avez des questions existentielles, des valeurs à explorer ? L'objectif des rencontres de l'éveil à la foi est d'éveiller la spiritualité et l'ouverture à une dimension religieuse chrétienne chez l'enfant.

Les rencontres sont œcuméniques.

Lieu : Centre œcuménique du Bois-Gentil.

Fréquence : environ six fois par année. Il n'est pas indispensable de participer à chaque rencontre.



Vous désirez des renseignements ou inscrire votre enfant à l'éveil à la foi ? Vous désirez rejoindre et renforcer l'équipe de l'éveil à la foi ? Vous pouvez vous adresser à :

Contact : Secrétariat de la paroisse St-Amédée
021 647 22 32 ou
Muriel Rollo, stirolo@bluewin.ch

13. Catéchuménat des adultes



Activités

Baptême, Confirmation, Eucharistie, Entrée dans la pleine communion de l'Église catholique.

Généralement ces trois sacrements de l'initiation chrétienne sont donnés aux adultes durant la veillée pascale, après un temps de préparation.

Si vous désirez approfondir la foi catholique et êtes intéressé à recevoir un de ces sacrements, vous avez la possibilité de réaliser le parcours à Lausanne. La Parole de Dieu est au cœur du cheminement.

Lieu : paroisses Saint-Esprit et Notre-Dame

Fréquence : une fois à quinzaine



Vous désirez des renseignements ou êtes intéressé à recevoir l'un de ces sacrements ? Vous pouvez vous adresser à :

Contact : Rico Naharisoa
Tél : 077 500 63 49
rico.naharisoa@cath-vd.ch

14. Groupe des servants de messe, à Bellevaux



Activités

Les jeunes du groupe des servants de messe assistent le prêtre lors de la messe et aident l'assemblée à mieux prier. Ils portent les flamberges qui bordent l'autel, participent aux processions. Leurs attitudes de prière, de recueillement et de dignité sont perçues par tous les croyants. L'aube et la croix qu'ils portent dans diverses célébrations liturgiques symbolisent leur service.

Lieu : Paroisse Saint-Amédée

Fréquence : les dimanches à 10h30, selon disponibilités de chacun et chacune.



Vous désirez des renseignements ou votre enfant désire rejoindre le groupe des servants de messe ? Vous pouvez vous adresser à :

Contact : abbé Godfroy Kouegan, curé
077 817 59 06
ou Hélène Truong
responsable du groupe des servants de messe
Tél : 077 477 18 89

15. Groupe des lecteurs et lectrices, Bellevaux



Activités

Les bénévoles du groupe des lecteurs lisent, selon le planning qu'ils ont établi, les lectures liturgiques lors des messes dominicales (y compris le samedi soir, lors des messes dominicales anticipées)

Lieu : Paroisse Saint-Amédée

Fréquence : rencontres quatre fois par année pour fixer les dates, puis lecture selon disponibilité de chaque lecteurs/lectrices



Vous désirez des renseignements ou désirez rejoindre le groupe des lecteurs ? Vous pouvez vous adresser à :

Contact : Catherine Balmer
Tél : 079 299 58 19 ou c.balmer@bluewin.ch

16. Groupe lecteurs, lectrices et sacristains, Cugy & Froideville



Activités

Les bénévoles du groupe des lecteurs lisent, selon le planning qu'ils ont établi, les lectures liturgiques, le samedi soir, à 17h30, lors des messes dominicales anticipées aux centres œcuméniques de Cugy et Froideville. Ils préparent également l'autel pour la messe.

Lieu : Centres œcuméniques de Cugy et Froideville

Fréquence : selon disponibilité de chaque lecteurs/lectrices



Vous désirez des renseignements ou désirez rejoindre le groupe des lecteurs et sacristains ? Vous pouvez vous adresser à :

Contact : Béatrice Cremonini
Tél : 079 304 08 66

17. Groupe d'entraide aux personnes en difficultés et groupe du café communautaire



Activités

Le café communautaire, c'est un lieu d'accueil et d'écoute autour d'un café et d'un gâteau, préparés en alternance par des bénévoles engagés.

Chacun est invité à ce partage convivial et peut s'exprimer et échanger en toute liberté. Les joies comme les fardeaux peuvent y rencontrer une oreille attentive. Et des petits services y être rendus. Et qui sait ? un service partagé peut devenir une profonde amitié !

Lieu : grande salle de la Paroisse St-Amédée

Fréquence : les jeudis, deux fois par mois, à 9h30.

**Participation libre et spontanée !!
Bienvenue à tous et toutes !!**



Vous désirez des renseignements, vous avez besoin d'aide ou désirez rejoindre les bénévoles du groupe d'entraide ? Vous pouvez vous adresser à :

Contact : Grazyna Yermani
Tél : 077 959 02 65

18. Équipe d'animation des messes des familles à Bellevaux, Cugy et Froideville



Activités

Les bénévoles de l'équipe de l'animation des messes des familles de Bellevaux se rencontrent à la fin de l'été, afin de planifier les messes des familles de l'année catéchétique à venir. Ils se rencontrent également au début de l'été, pour un repas ou un pic-nic et faire le bilan de l'année écoulée. Les bénévoles préparent et animent à tour de rôle les messes des familles durant l'année.

Lieu : paroisse Saint-Amédée, Centres œcuméniques de Cugy et Froideville

Fréquence : environ une messe par mois (hors vacances scolaires)



Vous désirez des renseignements ou désirez rejoindre le groupe d'animation des messes des familles ? Vous pouvez vous adresser à :

Contact : Martin et Lenka Vaclavik
Tél : 079 955 51 61

19. Vie montante – mouvement chrétiens des retraités



Activités

Pour les aînés de la région, un temps d'échanges spirituels, organisés par le MCR – Vie Montante.

Partages suivis de l'eucharistie, un bol de fraîcheur et de retrouvailles.

Lieu : différentes paroisses de la région lausannoise

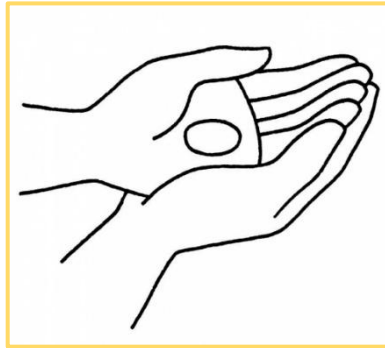
Fréquence : environ une fois par mois



Vous désirez des renseignements ou désirez rejoindre le groupe de la vie montante ? Vous pouvez vous adresser à :

Contact : Ivan Vaclavik
Tél : 076 423 35 75
ivan.vaclavik@bluewin.ch

20. Groupe des ministres extraordinaires de la Sainte Communion



Activités

Les ministres extraordinaires de la Sainte Communion participent au beau service de la sainte liturgie. Les personnes qui se sentent appelées à ce service peuvent s'annoncer auprès du prêtre ou du secrétariat de la paroisse.

Elles pourront bénéficier d'une des formations d'une journée proposées régulièrement par le Centre romand de pastorale liturgique, à Bex, formation dont le coût sera pris en charge par la paroisse.

Lieu : Paroisse Saint-Amédée à Bellevaux, Cugy ou Froideville

Fréquence : selon les besoins de la paroisse et les disponibilités des ministres extraordinaires de la Sainte Communion



Vous désirez des renseignements ou désirez rejoindre le groupe des ministres extraordinaires de la Sainte Communion ? Vous pouvez vous adresser à :

Contact : abbé Godfroy Kouegan, curé
077 817 59 06

21. Comité de la kermesse de Bellevaux



Activités

La Kermesse ou *Paroisse en fête*, c'est...

...fêter pour se retrouver, créer du lien social et intergénérationnel, pour petits et grands, toutes les nationalités, tout milieu social, pour les sportifs, les intellectuels... et tous les autres !

Rejoins l'équipe de bénévoles, pour 2 jours de fête, où tu pourras découvrir tes dons de vendeur, brocanteur, serveur, aide en cuisine, tourneur de Roue (un mini stage !) et plus encore !

Viens avec ton enfant, jeune ou moins jeune, pour partager cette belle expérience !

DONNER, C'EST AUSSI RECEVOIR !

Lieu : Paroisse Saint-Amédée, à Bellevaux

Fréquence : en fonction des besoins de la kermesse annuelle



Tu désires des renseignements, rejoindre le comité de Kermesse ou t'engager comme bénévole (environ 2h -4h) pendant les 2 jours de la kermesse ? Alors n'hésites pas, adresse-toi à :

Contact : Marie-Madeleine Décaillet, présidente de kermesse
Tél : 079 825 49 16
kermesse.st-amedee@cath-vd.ch

22. Communauté des Sœurs missionnaires de la charité (Mère Teresa) – Groupe de prière d'adoration du Saint Sacrement



Activités

Leur journée est celle de sœurs « contemplatives en action », selon l'expression de Mère Teresa. Elle se compose : de temps de prière : *Jésus dans la prière et les sacrements, surtout l'Eucharistie*, de temps d'apostolat : *Jésus dans les plus pauvres des pauvres*, de temps de vie de communauté : *Jésus dans les sœurs*. C'est donc 24 heures sur 24 avec Jésus.

À Lausanne, comme missionnaires de la Charité, les sœurs sont « porteuses de l'amour » à ceux qu'elles rencontrent, à ceux à qui elles rendent visite. Car la plus grande pauvreté, c'est de se sentir rejeté par les hommes, la solitude et le désespoir.

Lieu : Ch. de la Forêt 2 – 1018 Lausanne



Vous désirez des renseignements, vous souhaitez aider les sœurs dans leur mission, vous avez besoin d'aide ?
Vous pouvez vous adresser à :

Contact : Sœurs missionnaires de la Charité
Tél : 021 647 31 35

23. Groupe du Chapelet à Bellevaux



Activités

Chapelets pour les familles, nos intentions particulières, la paix, pour consoler le cœur Immaculé de Marie et le Sacré-Cœur de Jésus.

Lieu : Paroisse Saint-Amédée

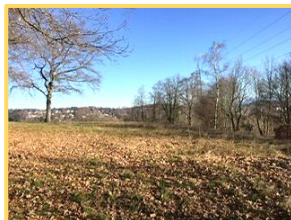
Fréquence : tous les mardis, à 9h30, après la messe.
Participation libre et spontanée.



Vous désirez des renseignements ou désirez rejoindre le groupe de prière du Chapelet ? Vous pouvez vous adresser à :

Contact : Monique Coppotelli
Tél : 078 785 12 87

24. La cabane St-Amédée au Bois Notre-Dame



La paroisse Saint-Amédée dispose d'une jolie cabane aménagée. Elle est disponible à la location pour diverses occasions festives

Lieu : Le Mont-sur-Lausanne



Vous désirez des renseignements, ou louer la Cabane Notre-Dame ? Vous pouvez vous adresser à :

Contact : Secrétariat paroissial
Tél : 021 647 22 32

25. Groupe d'accueil des pèlerins



Activités

Dès la belle saison, les pèlerins se mettent en route. Certains s'arrêtent à Lausanne et trouvent le gîte à la paroisse Saint-Amédée, étape officielle sur le chemin de Compostelle.

Les bénévoles du groupe d'accueil des pèlerins accueillent les pèlerins à leur arrivée à la paroisse. Ce beau service donne l'occasion de belles rencontres et d'échanges intéressants et amicaux et parfois profonds.

« L'hospitalier est riche de tous les gens qu'il rencontre »
Père Roger, France

Lieu : paroisse Saint-Amédée

Fréquence : selon la saison, les pèlerins et les disponibilités de chacun.



Vous désirez des renseignements ou désirez rejoindre le groupe d'accueil des pèlerins ? Vous pouvez vous adresser à :

Contact : Franck Tél : 021 647 22 71, ou au
Secrétariat paroissial Tél : 021 647 22 32

LA PAROISSE CATHOLIQUE SAINT-AMÉDÉE



BELLEVAUX

CUGY



FROIDEVILLE

