

# Unité Pastorale Interculturelle Riviera-Pays d'Enhaut

## FEUILLE DOMINICALE

### Montreux – Villeneuve-Veytaux

Av. des Planches 27 – 1820 Montreux – 021 963 37 08

Horaires du secrétariat : Lundi, mardi, jeudi, vendredi 9h-12h / Mercredi 14h-16h

[paroisse.montreux@cath-vd.ch](mailto:paroisse.montreux@cath-vd.ch)

<https://www.cath-vd.ch/paroisses/montreux/> • <https://www.cath-vd.ch/paroisses/villeneuve-veytaux/>

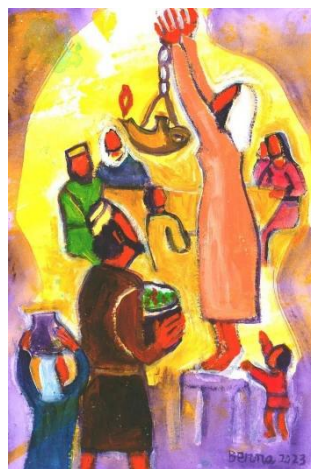
## 8 février 2026

n°5

### 5<sup>e</sup> DIMANCHE DU TEMPS ORDINAIRE

LD – Is 58, 7-10 / Ps 111 / 1Co 2, 1-5 / Mt 5, 13-16

Jésus ne dit pas : « Vous êtes le sel de la terre et la lumière du monde... si vous pratiquez mes paroles ». Non, il le dit parce que l'être humain est par nature « sel » et « lumière », créé à l'image de Dieu. Qu'est-ce qu'être le sel de la terre ? Le sel est un réhausseur de goût et permet aux aliments de se conserver, de ne pas pourrir. Dans nos relations, Jésus nous invite à être des réhausseurs des qualités et de la beauté des autres, à leur donner du goût. Contrairement au texte, le sel ne perd pas sa saveur, car il n'en a pas. Si nous traduisons le texte grec, le sel devient « sot », « stupide » ou « fou ». Ainsi, l'être humain va agir de sorte que le sel va mettre en valeur les défauts des autres. Il va les réduire, jusqu'à leur pourrir la vie. Alors en quoi est-il sel ? Il est alors jeté dehors et les gens le piétinent, non pas pour le détruire, mais pour que la personne devienne humble. Et c'est ainsi seulement, par cet acte d'humilité, qu'elle retrouvera la vraie valeur du sel qu'elle constitue. « Vous êtes la lumière du monde ». Une ville située en montagne fait avant tout référence au lien que l'être humain a avec Dieu. La montagne est le lieu de la rencontre entre Dieu et l'humanité. Et cette lumière permet d'orienter ceux qui se sont égarés. Mis sur un lampadaire, la lumière permet à la maison de devenir un lieu de vie, et pour l'étranger, un lieu d'accueil. La lumière met en évidence les actes de bien qui seront vus par les autres. Si l'être humain agit en bien, il témoigne que Dieu agit à travers lui. Mais il ne faut pas cacher la lumière. Pour cela, Jésus utilise l'image d'un boisseau (qui cache la lumière), qui est une mesure de capacité de la farine, entre autres. Cette image nous invite à ne pas mesurer notre capacité à aimer : par exemple, je suis meilleur que l'autre. À quoi correspond cette manière égocentrique d'aimer ? Aimons-nous comme Dieu nous aime, humblement, dans le don et l'accueil, dans le partage sans condition.



*Mathias Theler, agent pastoral*

<https://www.cath-vd.ch/paroisses>

**SUIVEZ-NOUS SUR =>**

facebook



Instagram



YouTube



Pour recevoir la feuille dominicale par courriel, demandez à : [paroisse.montreux@cath-vd.ch](mailto:paroisse.montreux@cath-vd.ch)

## Annonces du samedi 7 au dimanche 15 février 2026

### PAROISSE DU SACRE-CŒUR - MONTREUX

#### HORAIRE HEBDOMADAIRE DES CELEBRATIONS

Samedi 07.02	08h00	Messe de samedi, en français
	18h00	Messe anticipée de dimanche, <b>avec l'onction des malades</b> ✝
Dimanche 08.02	<b>09h00</b>	Messe en <b>portugais</b>
	11h00	Messe en français, animée, <b>avec l'onction des malades</b> ✝
	18h00	Messe en <b>italien</b>
Lundi 09.02	07h00	Messe en français
Mardi 10.02 <i>Ste Scholastique</i>	08h30	<b>Chapelet</b>
	09h00	Messe en français
	09h30	Moment de partage à la Salle des Cafés
Mercredi 11.02 <i>N.D. de Lourdes</i>	18h00	Messe en français
Jeudi 12.02	18h00	Messe en français
Vendredi 13.02	09h00	Messe en français
	09h30	<b>Adoration eucharistique</b> jusqu'à 12h00, avec possibilité de se confesser
Samedi 14.02 <i>S. Cyrille &amp; S. Méthode</i>	08h00	Messe de samedi, en français
	15h00	<b>Rosaire des enfants</b> , suivi d'une activité, et goûter à la salle du Cercle jusqu'à 17h
	18h00	Messe anticipée de dimanche, animée
Dimanche 15.02	<b>09h00</b>	Messe en <b>portugais</b>
	11h00	Messe en français, animée
	18h00	Messe en <b>italien</b>

**REPAS PARTAGE** : Jeudi **12 février, 12h00-14h00**, salle du Cercle (sous l'église). Moment convivial ouvert à tous. [paroisse.montreux@cath-vd.ch](mailto:paroisse.montreux@cath-vd.ch) ou 021 963 37 08.

**MESSES de MERCREDI DES CENDRES (18.02.) et de TOUS LES MERCREDIS DE CAREME** : Une **messe supplémentaire** sera célébrée les mercredis de Carême à **12h15**, en plus de la **messe habituelle** du mercredi à **18h00**.

**SOUPE DE CAREME** : Tous les vendredis de Carême de **12h00 à 14h00** à la salle du Cercle, dès le **vendredi 20 février**. Contribution libre, au bénéfice de l'Action de Carême. Soyez les bienvenus !



**CONFERENCE POUR SE PREPARER AU CAREME** : Vendredi **27 février** à **8h30** à l'église (avant la messe de 9h00), avec l'abbé José N. Dumbi.

**LES OFFRANDES A MONTREUX** : Dimanche **8 février** : Pour les **œuvres de la paroisse**. Merci pour votre générosité !

**Donations pour la paroisse :**

**IBAN CH60 0024 9249 G576 2623 5**



Paroisse de Montreux



**CHAPELLE STE-THERESE – GLION** / Route de Caux, 1823 Glion

- Messe à 11h00 les dimanches.

**CHAPELLE NOTRE-DAME DES NARCISSES–LES AVANTS** / Rte des Avants 28

- Messe à 09h00 les dimanches.

## **PAROISSE DU SACRE-CŒUR - VILLENEUVE-VEYTAUX**

### **HORAIRE HEBDOMADAIRE DES CELEBRATIONS**

Samedi 07.02.	<b>18h00</b>	Messe pour tous, ouverte à tous les paroissiens, avec l'onction des malades ✝
	<b>20h00</b>	Messe en polonais, avec l'onction des malades ✝
Dimanche 08.02	<b>09h30</b>	Messe en français
	<b>11h30</b>	Messe en polonais
	<b>20h00</b>	Messe en français
Mardi 10.02 <i>Ste Scholastique</i>	<b>19h15</b>	<b>Chapelet</b>
Jeudi 12.02	<b>09h00</b>	Messe en français
	<b>09h30</b>	<b>Adoration eucharistique</b> jusqu'à 10h30
Samedi 14.02 <i>S. Cyrille &amp; S. Méthode</i>	<b>20h00</b>	Messe en polonais
Dimanche 15.02	<b>09h30</b>	Messe en français
	<b>11h30</b>	Messe en polonais
	<b>20h00</b>	Messe en français

**MESSE DE MERCREDI DES CENDRES** : Mercredi **18 février**, à **18h00**.

**CHEMIN DE CROIX** : Vendredis **20** et **27 février** à **19h30**, et messe à **20h00**.

**CONFERENCE POUR SE PREPARER AU CAREME** :

Jeudi **26 février** à **8h30** à l'église (avant la messe de 9h00), avec l'abbé José.

**SOIREE DE PRIERE** : Jeudi **26 février** de **19h30** à **20h30** à la cure.



***Prière** : Seigneur nous te prions, apprends-nous à développer nos talents, non pas pour nos propres intérêts, mais pour le bien de tous, de nos frères et sœurs en humanité et du nôtre. Seigneur, apprends-nous à être révélateur de la beauté et de la bonté des gens qui nous entourent, ils sont Temple de ton Esprit. Mais surtout du plus faible, du plus petit, qui est présence même de Jésus parmi nous. Seigneur, apprends-nous à aimer, à être humble devant toi et devant nos frères et sœurs, pour vivre de ton Amour, dans le don, l'accueil et le partage. Ainsi, ton Amour se manifestera dans nos gestes et nos paroles. Amen*

### **LES OFFRANDES A VILLENEUVE :**

Dimanche **8 février** : Pour les œuvres de la paroisse. Merci beaucoup !

**Donations pour les œuvres de la paroisse :**

**IBAN CH24 0900 0000 1800 3142 3**



Paroisse de Villeneuve



## PAROISSE DE CLARENS

Eglise Ste-Thérèse. Avenue Alexandre-Vinet 34, 1815 Clarens.

021 964 64 77 - <https://www.cath-vd.ch/paroisses/clarens>

**SOIRÉES DE LOUANGE** : Les 2<sup>èmes</sup> vendredis du mois. Prochaine date: **13 février, 18h30**.

**CONFERENCE POUR SE PREPARER AU CAREME** : Mercredi **25 février** à **8h30** à l'église (avant la messe de 9h00), avec l'abbé José N. Dumbi.

**CHEMIN DE CROIX** : Vendredis de Carême. En février : **20 et 27, 17h30**, suivi de la messe.

## PAROISSE DE CHÂTEAU-D'OEX

Route des Chenolletes 11, 1660 Château-d'Oex.

026 924 64 44 - <https://www.cath-vd.ch/paroisses/chateau-doeux>

## DANS L'UNITE PASTORALE et ailleurs ...

**ANNULATION** : La conférence biblique « À la rencontre des Apôtres » avec Mme B. Strzalkowska, prévue le **mardi 10 février**, est annulée. Prochaine conférence : 17 mars.

### EN CHEMIN VERS PAQUES - PELERINAGE D'UNE JOURNEE A THONON SAMEDI 21 MARS 2026

Pour bien vivre le temps du Carême, accompagné par l'abbé José Dumbi. **Départ en car à 8h00, Montreux, et à 8h15, Villeneuve.**

**Programme** : basilique Saint-François-de-Sales, église Saint-Hippolyte, chapelle de Château-Neuf à Allinges, monastère de la Visitation de Marclaz, Messe. **Pique-nique tiré du sac.**

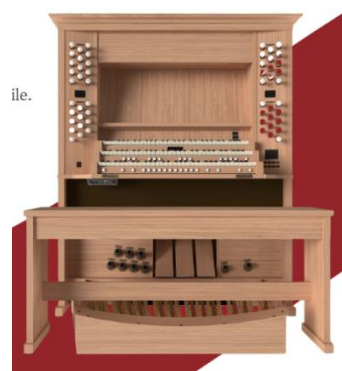
**Adultes : 35 CHF / 4 à 16 ans : 20 CHF / 0 à 3 ans : gratuit.**

**Informations et inscriptions au 021 963 37 08 – [paroisse.montreux@cath-vd.ch](mailto:paroisse.montreux@cath-vd.ch)**



### PARRAINAGE DU NOUVEL ORGUE DE LA PAROISSE DE MONTREUX :

À l'occasion du 140<sup>e</sup> anniversaire de la consécration de l'église, le Conseil de la paroisse du Sacré-Cœur de Montreux a validé l'acquisition d'un nouvel orgue de chœur afin de soutenir le chant et la participation des fidèles, conformément au concile Vatican II. Le projet, dont le coût total est de 24'500 CHF (achat, transport et installation), doit être financé par mécénat. Le Conseil de paroisse et le Curé-moderateur invitent les paroissiens et amis de la paroisse à soutenir cette initiative en devenant parrains ou marraines de l'orgue ; les donateurs pourront, s'ils le souhaitent, être mentionnés sur une plaquette d'honneur apposée sur l'instrument. Pour tout renseignement et pour recevoir le formulaire de promesse de don, il est possible de contacter le secrétariat paroissial au 021 963 37 08 ou par e-mail à [paroisse.montreux@cath-vd.ch](mailto:paroisse.montreux@cath-vd.ch)



**COUP DE POUCE** – Distribution de nourriture : chaque jeudi de 13h30 à 15h30.

Salle paroissiale de l'église catholique Ste-Thérèse à Clarens. Tél. 077 461 86 90.

**LA SOCIETE SAINT-VINCENT-DE-PAUL** reprend son accompagnement bienveillant des personnes en difficulté. Rendez-vous au 079 157 66 88.